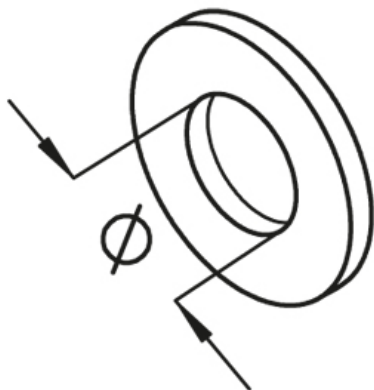


## US 125

подкладная шайба, DIN 125



### Оцинкованная гальванизацией, по DIN EN ISO 4042

Артикул	D	Ø	t	Вес
US 6X12	12.50 мм	6.40 мм	1.60 мм	0.10 кг/100
US 8X17	17 мм	8.40 мм	2.00 мм	0.20 кг/100
US 10X21	21 мм	10.50 мм	2.00 мм	0.40 кг/100
US 13X24	24 мм	13 мм	2.50 мм	0.60 кг/100
US 17X30	30 мм	17 мм	3.00 мм	0.90 кг/100

### Горячеоцинкованная методом погружения, по DIN EN ISO 1461

Артикул	D	Ø	t	Вес
US 10X21F	21 мм	10.50 мм	2.00 мм	0.40 кг/100
US 13X24F	24 мм	13 мм	2.50 мм	0.60 кг/100
US 17X30F	30 мм	17 мм	3.00 мм	0.90 кг/100

### Нержавеющая сталь, материал №. 1.4301 (V2A)

Артикул	D	Ø	t	Вес
US 6X12E	12.50 мм	6.40 мм	1.50 мм	0.10 кг/100
US 8X17E	17 мм	8.40 мм	1.50 мм	0.20 кг/100
US 10X21E	21 мм	10.50 мм	2.00 мм	0.40 кг/100
US 13X24E	24 мм	13 мм	2.50 мм	0.60 кг/100

### Нержавеющая сталь, материал №. 1.4571/1.4404 (V4A)

Артикул	D	Ø	t	Вес
US 6X12E4	12.50 мм	6.40 мм	1.50 мм	0.10 кг/100
US 8X17E4	17 мм	8.40 мм	1.50 мм	0.20 кг/100
US 10X21E4	21 мм	10.50 мм	2.00 мм	0.20 кг/100



**Ø:** Диаметр

**t:** Толщина материала

**Вес:** Вес

## ЭЛЕМЕНТЫ / ПРИМЕНЕНИЕ

