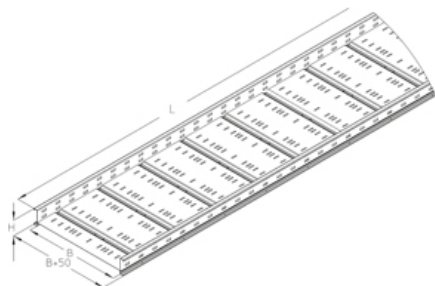


## WPR 100

Лоток для больших пролетов, высота=100 мм



Листовой лоток для больших пролётов, с повышенной поперечной жесткостью за счет сварного формованного листового дна  
Электропроводность протестирована в соответствии с DIN EN 61537.

Это изделие может быть изготовлено из нержавеющей стали 1.4571 / 1.4404 (V4A)



**Нержавеющая сталь, материал №. 1.4301 (V2A)**

Артикул	H	B	L	t	A	QSK	QLK	Вес
WPR 100-20E	100 мм	200 мм	6000 мм	1.50 мм	156 см <sup>2</sup>	0.23 кН/м	0.44 кН/м	36.26 кг
WPR 100-30E	100 мм	300 мм	6000 мм	1.50 мм	234 см <sup>2</sup>	0.35 кН/м	0.66 кН/м	43.14 кг
WPR 100-40E	100 мм	400 мм	6000 мм	1.50 мм	312 см <sup>2</sup>	0.47 кН/м	0.87 кН/м	50.26 кг
WPR 100-50E	100 мм	500 мм	6000 мм	1.50 мм	390 см <sup>2</sup>	0.59 кН/м	1.09 кН/м	57.38 кг
WPR 100-60E	100 мм	600 мм	6000 мм	1.50 мм	468 см <sup>2</sup>	0.70 кН/м	1.31 кН/м	64.48 кг

**H:** Высота

**B:** Ширина

**L:** Длина

**t:** Толщина материала

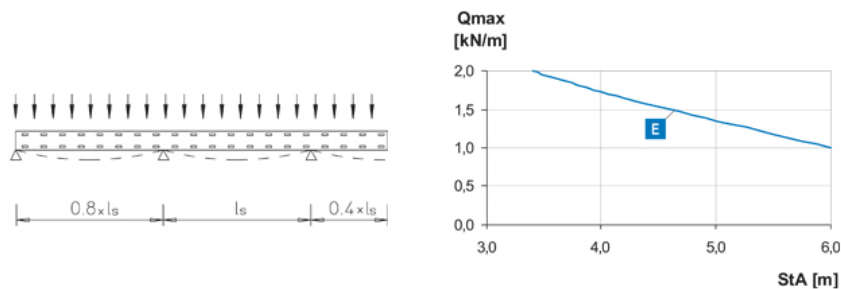
**A:** площадь поперечного сечения

**QSK:** Распределенная нагрузка на кабель управления

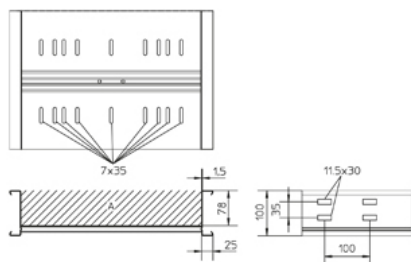
**QLK:** Распределенная нагрузка на силовой кабель

**Вес:** Вес

## ГРАФИК НАГРУЗОК



## ЭЛЕМЕНТЫ / ПРИМЕНЕНИЕ



## ДОПОЛНИТЕЛЬНОЕ ОБОРУДОВАНИЕ

WPEA 100, H, WPHS-K, WPHS-A, WPHS-P, WPHS-IS, WPV 100, WPVH 100, WPVV 100, WPTR 100, WPRKAB, WPREB, VB,



Ходить запрещено!

