

## KWSS

Настенная консоль, для сверхтяжёлых нагрузок

Настенная консоль, для сверхтяжёлых нагрузок Протестировано в соответствии с DIN EN 61537. Для монтажа к профилям или стенам.

$F_D/P$ : коэффициент расчёта нагрузки на дюбель  $F_D$  с фактической нагрузкой на консоль  $P$  или сумма фактических нагрузок на консоль  
Характеристики нагрузки применимы только в том случае, если изделия надлежащим образом закреплены на амортизирующем основании или если они правильно установлены на подвесных опорах.



Горячеоцинкованная методом погружения, по DIN EN ISO 1461

Артикул	H	B1	B2	L	Pmax	FD/P	Вес
KWSS 020F	290 мм	200 мм	275 мм	320 мм	10 kN	0.76	2.59 кг
KWSS 030F	320 мм	300 мм	375 мм	420 мм	10 kN	0.86	3.37 кг
KWSS 040F	360 мм	400 мм	475 мм	520 мм	10 kN	0.91	4.18 кг
KWSS 050F	390 мм	500 мм	575 мм	620 мм	10 kN	0.97	4.96 кг
KWSS 060F	360 мм	600 мм	675 мм	720 мм	10 kN	1.26	5.51 кг
KWSS 070F	390 мм	700 мм	775 мм	820 мм	10 kN	1.44	6.28 кг
KWSS 080F	425 мм	800 мм	875 мм	920 мм	10 kN	1.56	7.08 кг
KWSS 090F	455 мм	900 мм	975 мм	1020 мм	10 kN	1.66	7.85 кг
KWSS 100F	490 мм	1000 мм	1075 мм	1120 мм	10 kN	1.72	8.65 кг

**H:** Высота

**B1:** Ширина

**B2:** Ширина

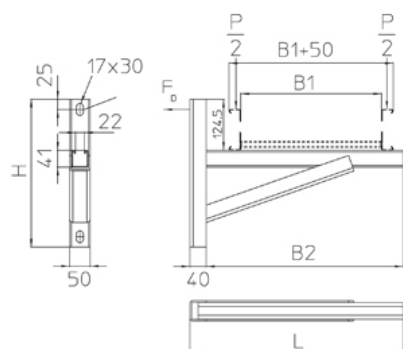
**L:** Длина

**Pmax:** Максимальная нагрузка

**FD/P:** Нагрузка на дюбель / анкер

**Вес:** Вес

## ЭЛЕМЕНТЫ / ПРИМЕНЕНИЕ



## ДОПОЛНИТЕЛЬНОЕ ОБОРУДОВАНИЕ

VAB-HB, SD, VAS-AS, WPHS-A,



Сертифицировано TÜV



Сертифицировано согласно Det Norske Veritas (DNV) и Germanischer Lloyd (GL)

