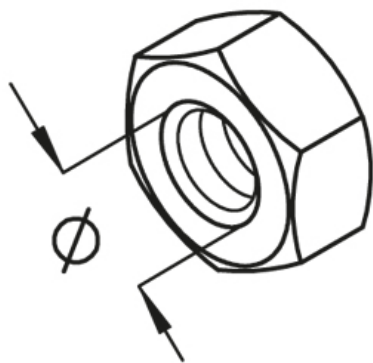


SEM

шестигранная гайка, DIN 934



Оцинкованная гальванизацией, по DIN EN ISO 4042

| Артикул | Ø | t | SW | Вес |
|---------|-------|----------|-----------|-------------|
| SEM 6 | 6 мм | 5.00 мм | 10 мм | 0.30 кг/100 |
| SEM 8 | 8 мм | 6.50 мм | 13 мм | 0.50 кг/100 |
| SEM 10 | 10 мм | 8.00 мм | 17(15) мм | 1.00 кг/100 |
| SEM 12 | 12 мм | 10.00 мм | 19(18) мм | 1.40 кг/100 |

Горячеоцинкованная методом погружения, по DIN EN ISO 1461

| Артикул | Ø | t | SW | Вес |
|---------|-------|----------|-----------|-------------|
| SEM 10F | 10 мм | 8.00 мм | 17(15) мм | 1.00 кг/100 |
| SEM 12F | 12 мм | 10.00 мм | 19(18) мм | 1.70 кг/100 |

Нержавеющая сталь, материал №. 1.4301 (V2A)

| Артикул | Ø | t | SW | Вес |
|---------|-------|----------|-----------|-------------|
| SEM 6E | 6 мм | 5.00 мм | 10 мм | 0.30 кг/100 |
| SEM 8E | 8 мм | 6.50 мм | 13 мм | 0.50 кг/100 |
| SEM 10E | 10 мм | 8.00 мм | 17(15) мм | 1.00 кг/100 |
| SEM 12E | 12 мм | 10.00 мм | 19(18) мм | 1.40 кг/100 |

Нержавеющая сталь, материал №. 1.4571/1.4404 (V4A)

| Артикул | Ø | t | SW | Вес |
|----------|-------|----------|-----------|-------------|
| SEM 6E4 | 6 мм | 5.00 мм | 10 мм | 0.30 кг/100 |
| SEM 8E4 | 8 мм | 6.50 мм | 13 мм | 0.50 кг/100 |
| SEM 10E4 | 10 мм | 8.00 мм | 17(15) мм | 1.00 кг/100 |
| SEM 12E4 | 12 мм | 10.00 мм | 19(18) мм | 1.60 кг/100 |

Ø: Диаметр

t: Толщина материала

SW: Размер гаечного ключа

Вес: Вес

ЭЛЕМЕНТЫ / ПРИМЕНЕНИЕ

