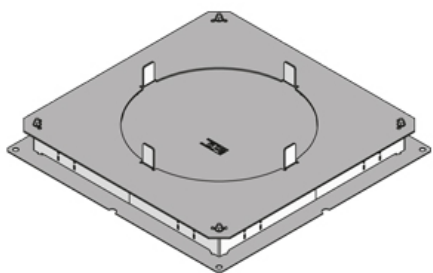


UBDHB250 2R

напольная коробка, двойная, круглая



Напольная коробка для пустотных полов, состоит из стальной коробки со сгибающимися со всех сторон боковыми стенками, клеммой заземления и нивелируемого монтажа. Применяется в качестве основания для установки опалубки, которая впоследствии заменяется круглым пластмассовым лючком.

оцинкованная методом Сендзимира, по DIN EN 10346

Артикул	H	Hmin	B1	B2	L1	L2	E	Монтажная коробка	Вес
UBDHB250 28-259R	31 мм	67 мм	385 мм	400 мм	385 мм	400 мм	260 мм	двойной	3.10 кг
UBDHB250 38-259R	41 мм	77 мм	385 мм	400 мм	385 мм	400 мм	260 мм	двойной	3.20 кг
UBDHB250 48-259R	51 мм	87 мм	385 мм	400 мм	385 мм	400 мм	260 мм	двойной	3.30 кг

H: Высота

Hmin: Минимальная высота установки

B1: Ширина

B2: Ширина

L1: Длина

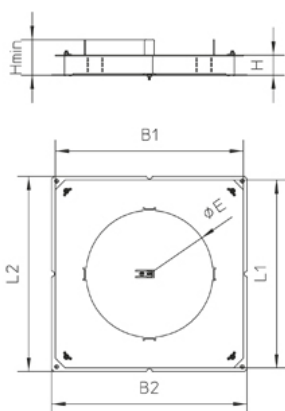
L2: Длина

E: Установочный размер

Монтажная коробка: Максимальное число установленных корпусов

Вес: Вес

ЭЛЕМЕНТЫ / ПРИМЕНЕНИЕ



ДОПОЛНИТЕЛЬНОЕ ОБОРУДОВАНИЕ

USR, UN,

